

## 第一号議案

### 平成27年度 大学院同窓会 会計報告

自 平成27年2月1日  
至 平成28年1月31日

収入の部		予算	実績
No.	項目		金額
1	年会費	600,000	630,000
2	新入生会費	450,000	330,000
3	寄付金	80,000	72,997
合計		1,130,000	<b>1,032,997</b>
支出の部			
No.	項目	予算	金額
1	慶弔交際費	250,000	164,827
2	制作・印刷費	175,000	205,602
3	交通費	7,000	6,280
4	事務用品	2,000	216
5	備品	2,000	0
6	通信費	83,000	153,125
7	会議費	0	5,500
8	支払手数料	7,000	6,446
9	人件費	488,884	488,884
10	雑費	25,000	19,985
11	消耗品費	20,000	35,208
経費合計		1,059,884	<b>1,086,073</b>
特別利益(受取り利息)		700	707
収支合計		<b>70,816</b>	<b>-52,369</b>

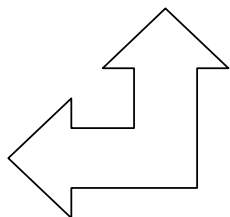
※慶弔交際費に、イベント関連費を含む。

#### 資金管理状況

H27年剰余金		<b>3,700</b>	<b>-52,369</b>
前期繰越利益		4,518,121	4,518,121
次期繰越利益		4,592,637	<b>4,465,752</b>

#### H28/1/31現在

小口現金	2,359
ゆうちょ	2,769,461
三井住友	294,834
会費振替口座	1,399,098
<b>残高</b>	<b>4,465,752</b>



### 平成28年度 大学院同窓会 予算案

自 平成28年2月1日  
至 平成29年1月31日

収入の部		
No.	項目	金額
1	年会費	600,000
2	新入生会費	400,000
3	寄付金	80,000
合計		<b>1,080,000</b>
支出の部		
No.	項目	金額
1	慶弔交際費	160,000
2	制作・印刷費	200,000
3	交通費	7,000
4	事務用品	1,000
5	備品	1,000
6	通信費	155,000
7	会議費	5,000
8	支払手数料	7,000
9	人件費	488,884
10	雑費	20,000
11	消耗品	20,000
経費合計		<b>1,064,884</b>
特別利益(受取り利息)		700
収支合計		<b>15,816</b>

※慶弔交際費に、イベント関連費を含む。

#### 資金管理状況予測

H28年剰余金		<b>15,816</b>
前期繰越利益		4,465,752
次期繰越利益		<b>4,481,568</b>